



# Modernización de la red de colectivos del AMBA

## Desafíos del Transporte Urbano de Pasajeros

29 Agosto 2019



Ministerio de Transporte  
Presidencia de la Nación



# BUENOS AIRES TIENE UNA DE LAS REDES DE COLECTIVOS MÁS GRANDES DEL MUNDO



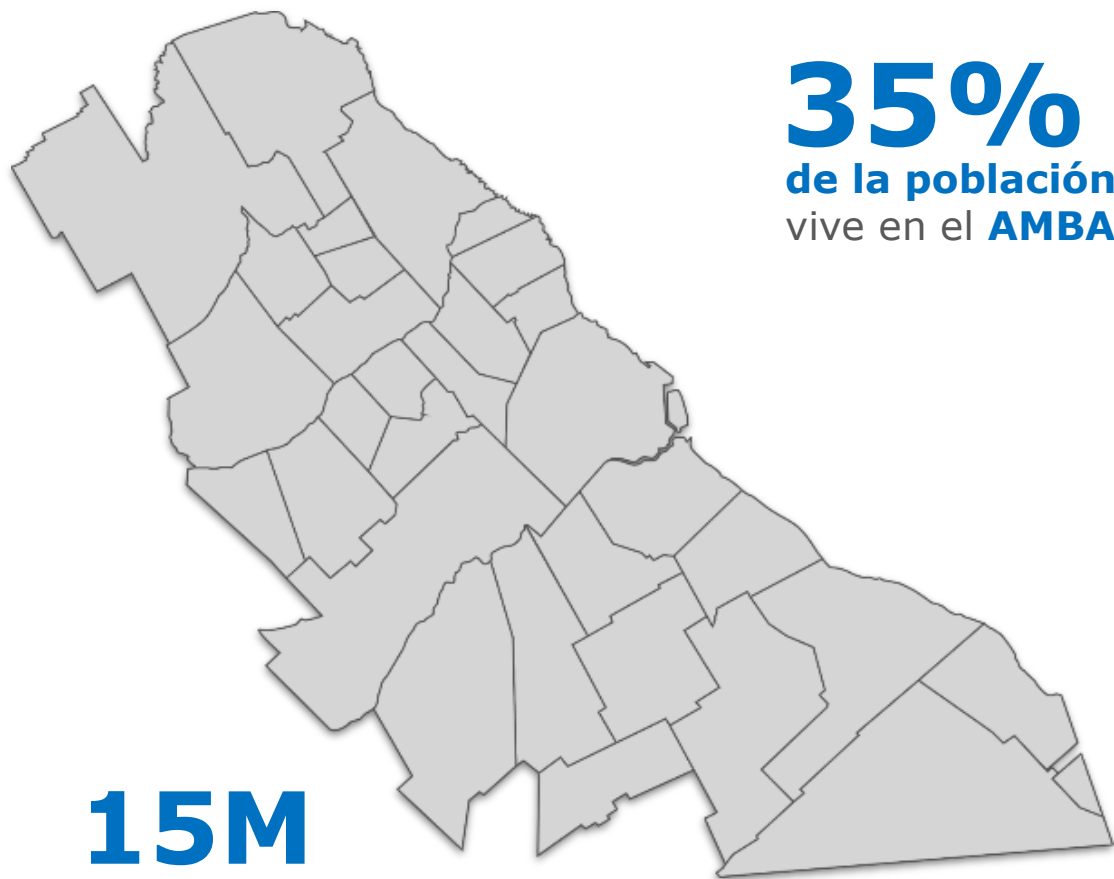
# Colectivos



\* Las cifras incluyen una alta proporción de vehículos asociados a servicios informales

# 13 MILLONES DE PASAJEROS VIAJAN CADA DÍA EN 18.500 COLECTIVOS

...



**35%**  
de la población  
vive en el **AMBA**

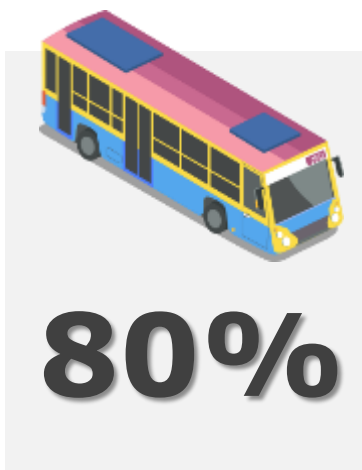
**15M**  
de habitantes  
**2.590 KM<sup>2</sup>**



**30.000.000**  
viajes diarios

**50%** TRANSPORTE  
PÚBLICO

**1.500 recorridos**, y el sistema es  
operado las 24 horas del día.



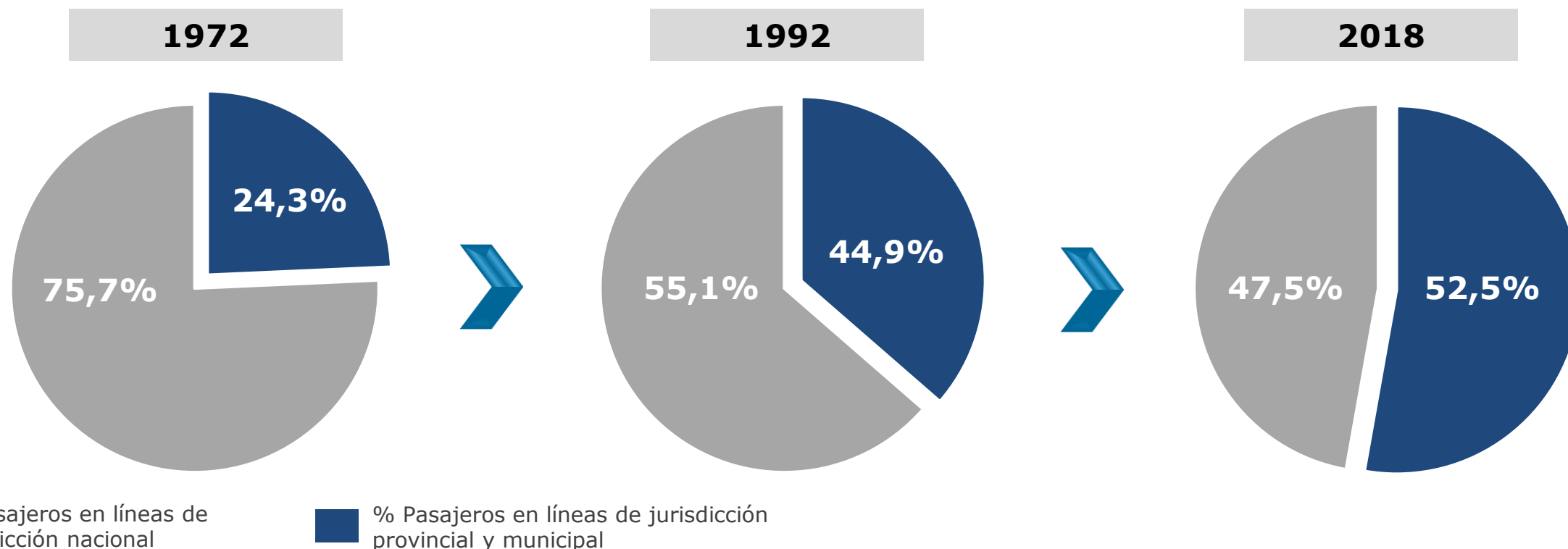
**80%**

**13 M** de pasajeros x día  
**51.000** choferes  
**392** líneas (**170** empresas)  
**18.500** unidades

# LA FORMA DE MOVERSE EN EL AMBA SE HA MODIFICADO EN LOS ÚLTIMOS 50 AÑOS

El desarrollo de la mancha urbana, la construcción de los accesos y el aumento de la motorización privada han sido factores relevantes para explicar esta tendencia

La cantidad de pasajeros en la Provincia y los Municipios creció 143% desde 1972 a la fecha, mientras que los pasajeros en líneas nacionales cayeron 30% en el mismo período



# LA RED ACTUAL NO SE MODIFICA HACE DÉCADAS

## LA ESTRUCTURA DE RECORRIDOS NUNCA SE ESTUDIO DE FORMA INTEGRAL

El sistema actual de rutas reproduce la **RED DE TRANVÍAS** (primera mitad del siglo 20), de quien hereda sus recorridos, pese a las transformaciones que sufrió el AMBA en las últimas décadas.

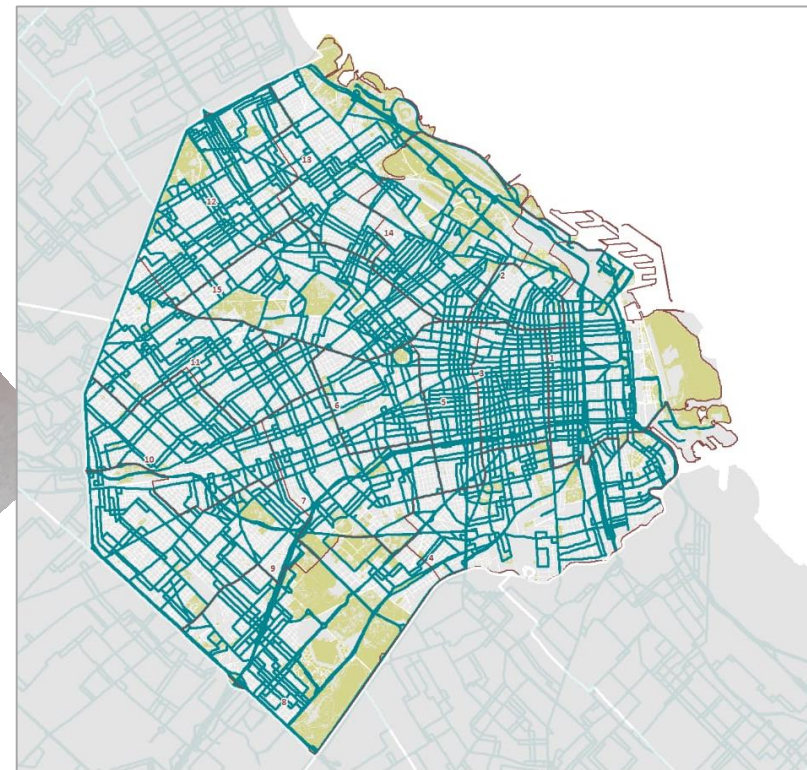
RED DE TRANVÍAS 1938



RED DE COLECTIVOS 1972



RED DE COLECTIVOS 2018



# AVANZA UN PLAN INTEGRAL DESDE 2016

## HITO

## DESCRIPCIÓN

### Infraestructura

**15 corredores** Metrobus y más de **400 km de corredores y calles de tierra** o en mal estado pavimentados. 52 pasos abiertos (viaductos y puentes) y 16 PBN finalizados. **Se instalaron más de 1.200 refugios y más de 1.500 luminarias LED.**

### Acceso

**Ampliación descuento de tarifa social** (de 40% al 55%); **incorporación de 1,8M de beneficiarios**  
**Implementación de RED SUBE:** descuentos de 50% y 75% para viajes sucesivos

### Seguridad

**Línea de atención para situaciones de acoso**, Observatorio de movilidad.  
**7.800 cámaras** instaladas, cobertura de 4.200 colectivos en 2019

### Impacto Ambiental

Prueba piloto de **colectivos limpios** (GNC, biodiesel, eléctricos) en 3 líneas

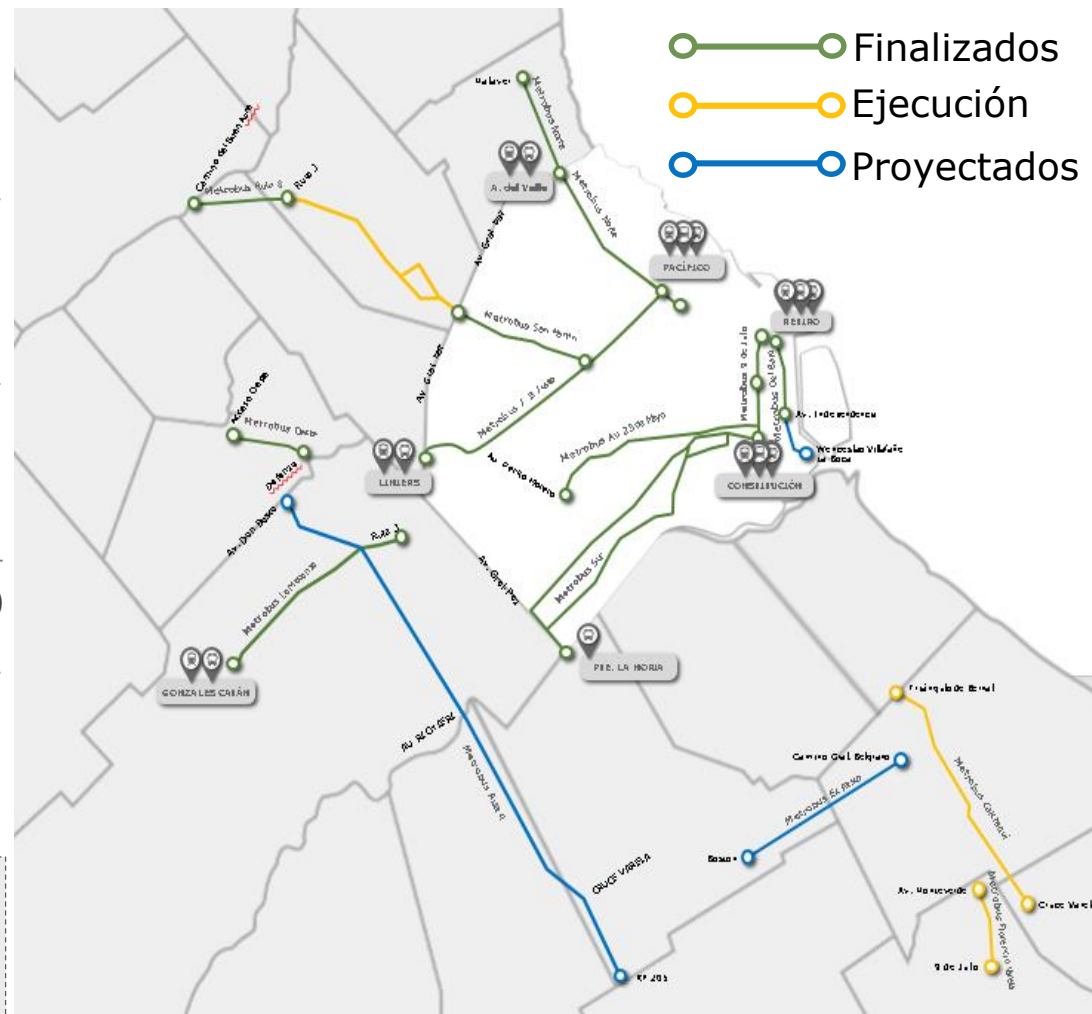
### Tecnología

Ampliación de la red de carga SUBE. Carga de la tarjeta SUBE: **El 10% del total de recargas ya se por carga virtual.**  
En 2020 proyectamos una tarjeta virtual para reemplazar la tarjeta por el celular, la tarjeta de débito o crédito.

### Modernización

Planificación de nuevas rutas y **mejores recorridos** para brindar **más comodidad y regularidad**  
**Nueva imagen** en los colectivos para **mejorar la legibilidad**  
**Nuevos servicios** a los usuarios

## METROBUS



# TODOS LOS MESES TENEMOS 1.500 MILLONES DE NUEVOS DATOS PARA CONOCER EL SISTEMA

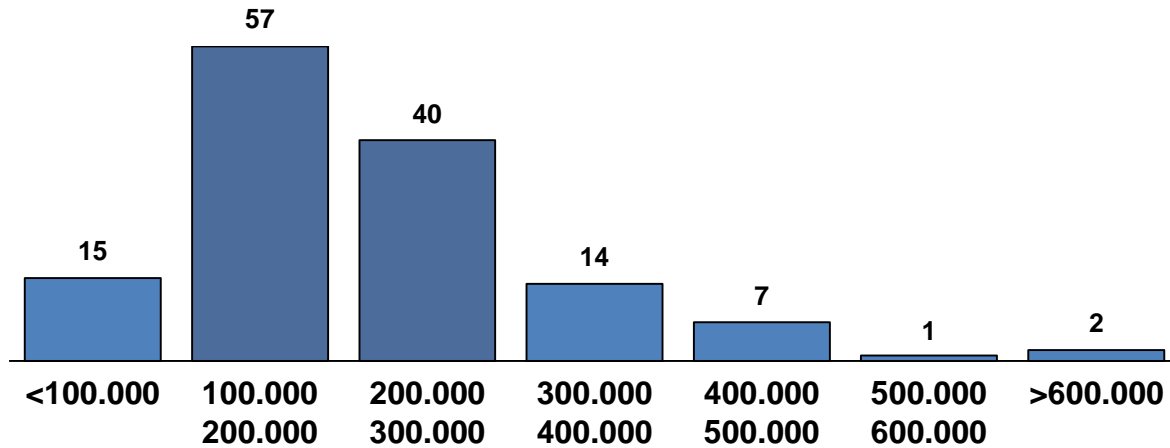
**El 40% de la demanda se concentra en horarios pico**

Transacciones por hora en líneas de jurisdicción nacional. Promedio mensual

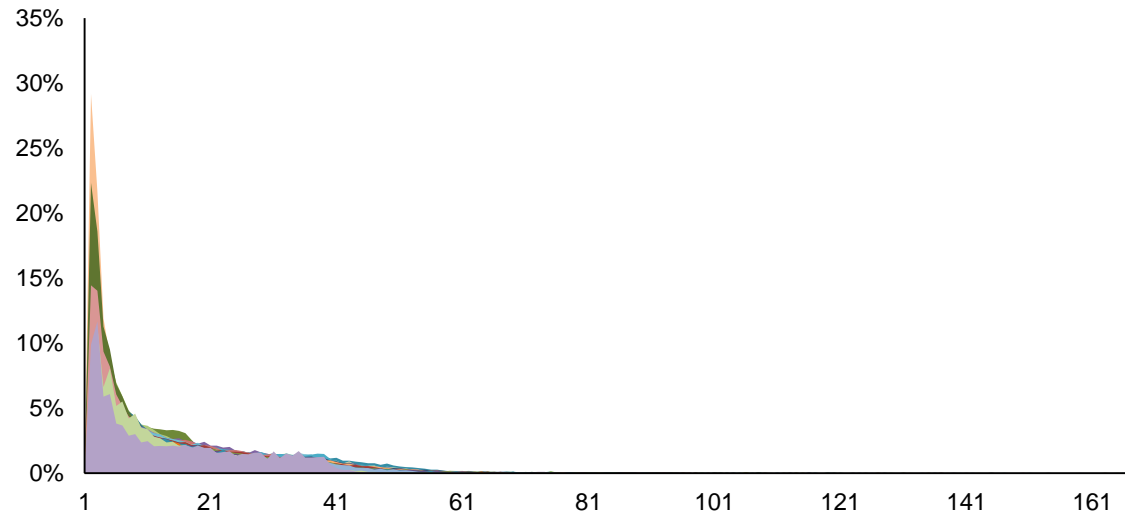
Línea	0	1	2	3	4	5	6	7	8	9	10	11	12	13	14	15	16	17	18	19	20	21	22	23		
L001	148	67	16	21	62	250	855	1.343	1.071	830	775	930	1.103	1.080	978	938	1.383	1.647	1.552	1.181	892	517	346	241		
L002	280	129	43	17	81	422	1.464	2.831	2.917	2.218	2.121	2.215	2.779	2.604	2.152	2.439	2.718	3.155	2.607	1.919	1.668	1.202	765	505		
L004	107	36	26	31	166	743	1.738	2.600	2.958	1.664	1.346	1.453	1.958	1.778	1.684	1.776	2.230	2.543	2.390	1.623	1.195	858	499	251		
L005	290	175	62	36	124	487	1.634	2.692	2.739	2.083	919	2.175	1.843	2.425	1.583	2.606	2.954	2.978	1.980	1.813	1.411	1.011	682	420		
L006	77	33	11	9	70	355	906	1.499	1.532	1.179	1.176	1.295	1.568	1.247	1.202	1.147	1.463	1.605	1.188	986	835	585	388	219		
L007	113	42	4	13	34	227	956	2.341	2.047	1.568	1.561	1.644	2.061	1.818	1.511	1.652	2.046	2.051	1.756	1.323	1.249	903	571	267		
L008	265	175	134	132	354	1.102	2.243	3.634	3.108	2.544	2.069	2.106	2.668	2.272	2.199	2.387	2.724	3.337	2.863	2.014	1.587	1.109	790	529		
L009	141	118	41	39	327	1.059	2.484	3.118	3.170	2.332	2.058	2.219	2.737	2.649	2.205	2.458	3.187	3.644	3.203	1.883	1.467	867	664	334		
L010	217	134	75	40	185	458	1.020	2.552	3.070	2.475	1.785	1.894	2.124	2.106	1.819	1.961	2.595	3.114	2.896	2.046	1.497	972	558	273		
L012	723	378	162	134	301	960	2.050	4.252	4.466	3.844	3.291	3.703	4.748	4.590	4.024	3.999	4.593	4.685	4.257	3.568	3.271	2.406	1.609	1.017		
L015	275	163	75	75	523	1.929	4.709	5.903	5.068	4.265	3.644	3.769	4.726	4.443	4.110	4.804	5.868	6.335	5.761	4.321	3.590	2.517	1.730	651		
L017	247	156	84	105	319	965	2.135	3.855	3.594	3.145	2.990	3.191	3.544	3.466	2.940	2.883	3.509	3.953	3.849	2.779	2.277	1.668	1.078	444		
L019	112	70	27	32	121	461	1.306	2.929	2.679	1.963	1.740	1.487	2.192	1.882	1.833	2.039	2.583	2.631	2.276	1.597	1.262	862	454	220		
L020	61	11		26	222	705	1.359	1.857	1.421	997	811	790	1.090	1.010	949	1.004	1.382	1.629	1.504	891	734	558	334	140		
L021	199	102	46	139	1.496	4.873	7.728	7.591	6.120	3.778	2.805	3.063	4.100	4.262	4.169	4.700	6.627	7.656	6.977	4.450	3.099	2.053	1.712	718		
L022	139	73	58	98	362	840	1.318	2.139	2.139	1.901	1.518	1.643	2.084	2.029	1.741	2.037	2.240	2.415	2.128	1.391	1.294	851	634	283		
L023	64	2			23	203	662	1.580	1.374	1.103	915	998	1.250	1.228	1.024	1.060	1.242	1.244	979	847	713	499	225	124		
L024	447	239	102	105	407	1.206	2.376	3.893	3.524	2.853	2.654	2.675	3.264	2.641	2.507	2.764	3.446	3.545	3.078	2.651	2.113	1.865	1.353	961		
L025	70	41	23	12	56	349	1.158	2.457	2.100	1.625	1.424	1.498	1.890	1.784	1.522	1.563	1.783	2.000	1.804	1.331	1.242	792	470	182		
L026	249	89	38	40	92	340	1.100	2.889	2.756	2.222	2.044	2.100	2.809	2.542	2.091	2.175	2.704	2.830	3.085	2.203	1.752	1.311	818	512		
L028	137	57	23	19	951	4.109	7.714	8.438	7.049	5.210	4.175	4.635	5.808	5.444	5.301	5.830	7.346	9.114	7.613	5.120	3.551	2.756	1.792	515		
L029	322	142	33	75	75	419	1.355	3.590	4.022	3.164	2.498	2.658	3.031	3.010	2.953	2.748	2.921	3.372	3.637	2.563	2.282	1.658	1.005	589		
L031	144	72	48	77	724	2.536	3.626	3.817	2.865	2.251	2.164	2.507	3.088	3.219	2.794	3.077	3.420	3.949	4.184	3.083	2.273	1.432	820	273		
L032	4	4	2	11	85	462	1.149	1.539	1.379	1.092	1.072	1.162	1.398	1.243	994	903	1.025	1.216	1.076	824	573	497	199	97		
L033	254	185	55	107	778	1.822	3.143	3.601	3.446	2.809	2.569	2.829	3.153	3.288	2.683	2.880	3.151	3.650	3.093	2.272	1.734	1.523	978	393		
L034	250	166	69	60	217	971	2.361	4.406	4.380	3.215	2.452	2.431	2.924	2.998	3.002	3.052	4.182	4.570	4.375	3.034	2.337	1.385	911	516		
L035	73	97	27	14	88	408	990	1.378	1.973	1.984	1.919	1.960	3.324	1.094	922	988	4.919	1.060	1.324	1.094	1.125	1.221	1.135	605	343	127
L037	373	228	99	78	382	1.432	2.417	4.113	3.677	2.794	2.642	2.836	3.579	3.329	3.050	3.131	3.493	3.760	3.287	2.665	2.391	1.958	1.432	718		
L039	834	463	188	147	255	896	2.245	4.665	4.916	3.457	2.859	2.946	3.699	3.768	3.606	3.981	4.771	4.887	5.081	3.709	3.323	2.467	1.806	1.203		
L041	273	150	64	47	183	665	1.777	3.818	3.495	2.832	2.433	2.591	3.108	3.240	3.036	2.987	3.531	3.614	3.448	2.461	2.240	1.632	1.056	455		
L042	160	72	36	39	180	860	1.911	2.961	2.736	2.104	1.752	1.816	2.528	2.226	2.048	2.226	2.402	2.577	2.233	1.760	1.424	1.239	837	334		
L044	81	27	12	7	97	594	1.827	3.212	2.511	1.777	1.449	1.665	2.215	2.039	1.913	1.939	2.508	2.671	2.540	1.961	1.732	1.212	670	231		
L045	266	208	267	216	579	1.101	1.940	3.272	2.888	2.217	1.767	1.861	2.387	2.028	1.905	2.338	2.644	3.472	2.957	1.886	1.616	1.316	787	441		
L046	139	146	34	56	288	1.364	2.271	2.439	1.842	1.358	1.173	1.304	1.686	1.486	1.445	1.576	2.056	2.516	2.361	1.734	1.263	765	465	228		
L047	128	43	17	9	161	854	1.984	3.243	2.617	1.921	1.803	1.871	3.212	2.427	2.083	2.232	2.798	3.265	3.021	2.004	1.574	1.026	551	284		
L049	77	23	29	53	228	555	863	1.117	827	667	637	794	1.101	965	817	894	981	1.347	1.104	896	845	523	258	132		
L050	124	49	28	23	159	583	1.617	2.820	2.581	2.055	1.723	1.865	2.477	1.901	1.824	1.916	2.403	2.546	2.406	1.651	1.466	998	630	304		
L051	453	338	272	310	515	785	1.414	2.076	1.800	1.727	1.743	1.744	2.220	2.135	1.642	1.601	2.134	2.119	1.719	1.486	1.009	873	588	620		
L053	314	378	193	154	454	1.258	3.007	4.326	3.770	3.165	2.926	3.193	4.431	4.004	3.397	3.727	4.548	5.214	4.464	3.453	2.591	1.705	1.110	696		
L055	294	211	115	105	480	1.051	2.190	2.880	2.622	2.141	2.012	1.954	2.459	2.554	2.457	2.440	2.933	3.321	2.852	2.304	2.019	1.461	1.037	563		
L056	54	53	16	13	107	501	1.282	2.087	1.756	1.540	1.318	1.382	1.698	1.675	1.358	1.404	1.913	2.236	1.934	1.540	1.167	837	407	162		
L057	132	67	890	262	4.857	3.681	2.974	2.465	1.915	2.209	2.433	2.566	2.517	2.896	3.479	3.898	3.076	2.919	2.290	1.610	1.107	477	471			
L059	627	284	104	63	324	1.342	3.250	4.665	5.932	6.615	5.231	6.870	4.749	5.637	4.749	5.188	6.650	7.118	6.606	4.407	3.807	3.019	1.902	1.052		
L060	1.062	579	281	242	971	2.563	5.266	8.047	7.756	5.918	4.966	5.076	6.256	6.051	5.333	5.381	6.652	7.790	7.007	5.188	4.031	3.298	2.586	1.536		
L061	30	4	6	22	385	784	1.287	1.574	1.039	873	769	821	794	712	582	719	864	895	553	507	341	163	68			
L062	29	35	3	4	28	319	868	1.260	1.060	1.009	647	715	725	738	754	837	934	998	947	641	487	409	192	61		
L063	132	47	13	19	168	619	1.878	3.129	3.023	2.224	2.001	1.911	2.212	2.427	2.083	2.232	2.798	3.265	3.021	2.004	1.574	1.026	551	284		
L064	195	150	81	37	135	623	1.440	2.802	3.037	2.383	2.086	2.267	2.449	2.479	2.325	2.445	2.597	2.471	2.435	1.763	1.575	1.070	778	427		
L065	250	190	50	58	198	673	1.630	3.354	3.369	2.523	2.075	1.995	2.712	2.710	2.440	2.681	3.047	3.326	3.304	2.077	1.693	1.051	627	370		
L067	207	115	25	40	124	597	1.120	1.791	1.420	1.331	1.220	1.537	1.721	1.431	1.220	1.537	1.721	1.431	1.220	1.537	1.721	1.431	1.220	1.537		
L068	697	167	29	43	101	531	1.033	4.282	4.587	3.735	2.873	3.191	4.962	4.575	3.896	4.847	6.319	4.580	4.859	3.276	2.765	1.611	968	579		
L070	166	120	46	129	270	991	1.666	2.261	2.007	1.767	1.451	1.674	2.484													

# PODEMOS EVALUAR LA FRECUENCIA DE USO PARA CADA LÍNEA

Líneas de JN por cantidad de usuarios en el mes



Usos/tarjeta por línea por mes



Solo en el 20% de las líneas la demanda acumulada de usuarios con 20 o más viajes al mes supera el 30% de la demanda total de la línea

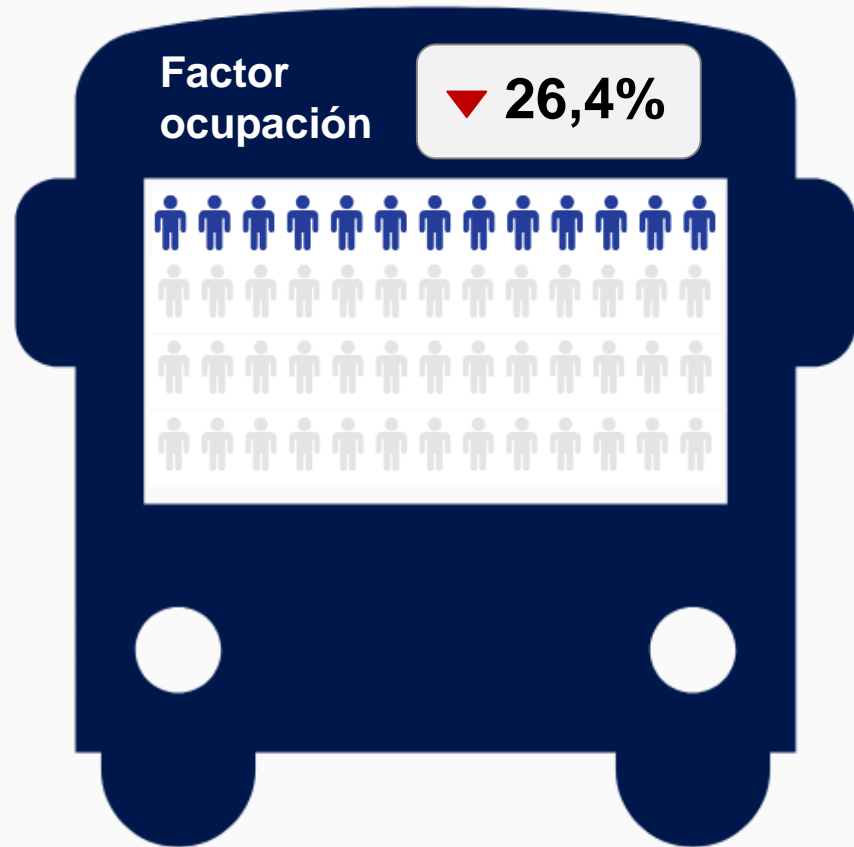
Distribución de demanda cautiva por línea de JN

43,8%	32,6%	29,6%	28,0%	26,6%	24,1%	21,7%	18,7%	10,9%
40%	32,4%	29,6%	28,0%	26,5%	24,1%	21,7%	18,2%	10,8%
39,5%	31,8%	29,5%	28,0%	26,5%	24,1%	21,4%	18,1%	10,3%
39,4%	31,8%	29,3%	27,9%	26,4%	24,0%	21,4%	17,4%	7,6%
38,3%	31,7%	29,3%	27,8%	26,4%	24,0%	21,1%	17,3%	3,8%
36,5%	30,7%	29,2%	27,7%	26,1%	23,9%	21,1%	17,0%	2,6%
36,3%	30,6%	29,0%	27,7%	26,1%	23,8%	20,9%	16,7%	1,1%
36,3%	30,5%	29,0%	27,6%	26,1%	23,7%	20,5%	16,4%	0,3%
36,2%	30,5%	28,7%	27,5%	25,9%	23,6%	20,1%	16,2%	
35,9%	30,5%	28,5%	27,4%	25,7%	23,4%	19,9%	16,0%	
34,9%	30,3%	28,4%	27,2%	25,6%	23,1%	19,8%	15,4%	
34,0%	30,3%	28,4%	27,2%	25,0%	22,7%	19,4%	13,9%	
33,4%	29,9%	28,3%	27,1%	24,8%	22,7%	19,3%	13,8%	
33,0%	29,9%	28,2%	26,8%	24,3%	22,3%	19,3%	13,5%	
32,9%	29,7%	28,2%	26,7%	24,3%	22,1%	19,3%	12,8%	
32,7%	29,7%	28,1%	26,7%	24,3%	21,8%	19,2%	12,6%	



# CON ESTOS DATOS DESARROLLAMOS UNA METODOLOGÍA PARA ESTIMAR LA OCUPACIÓN

## Factor de ocupación colectivos AMBA (%) 2018

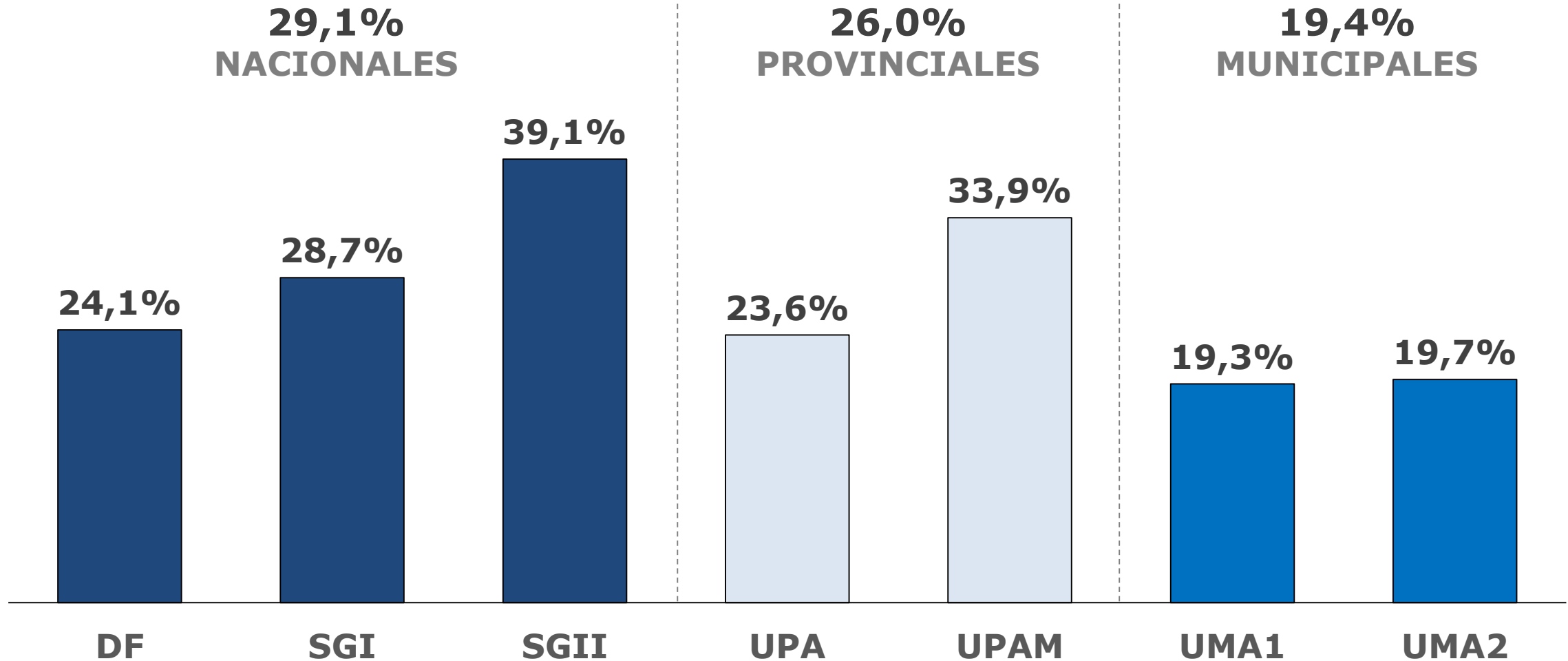


- El **FO** agregado es de **26,4%\***
- Se verifican **diferencias entre grupos tarifarios, líneas y horarios**
- Las **líneas Municipales** tienen el **FO más bajo (19,4%)**
- Existe una **alta disparidad entre líneas de jurisdicción nacional - algunas cuadruplican el FO respecto de otras (11,8% vs 44,6%)**
- Existen diferencias por horario/sentido, pero **pocas líneas trabajan al nivel de la capacidad ofertada**

\*para el total de días

# EXISTEN DIFERENCIAS SIGNIFICATIVAS EN LA OCUPACIÓN SEGÚN GRUPO TARIFARIO

Factor de ocupación por Grupo Tarifario



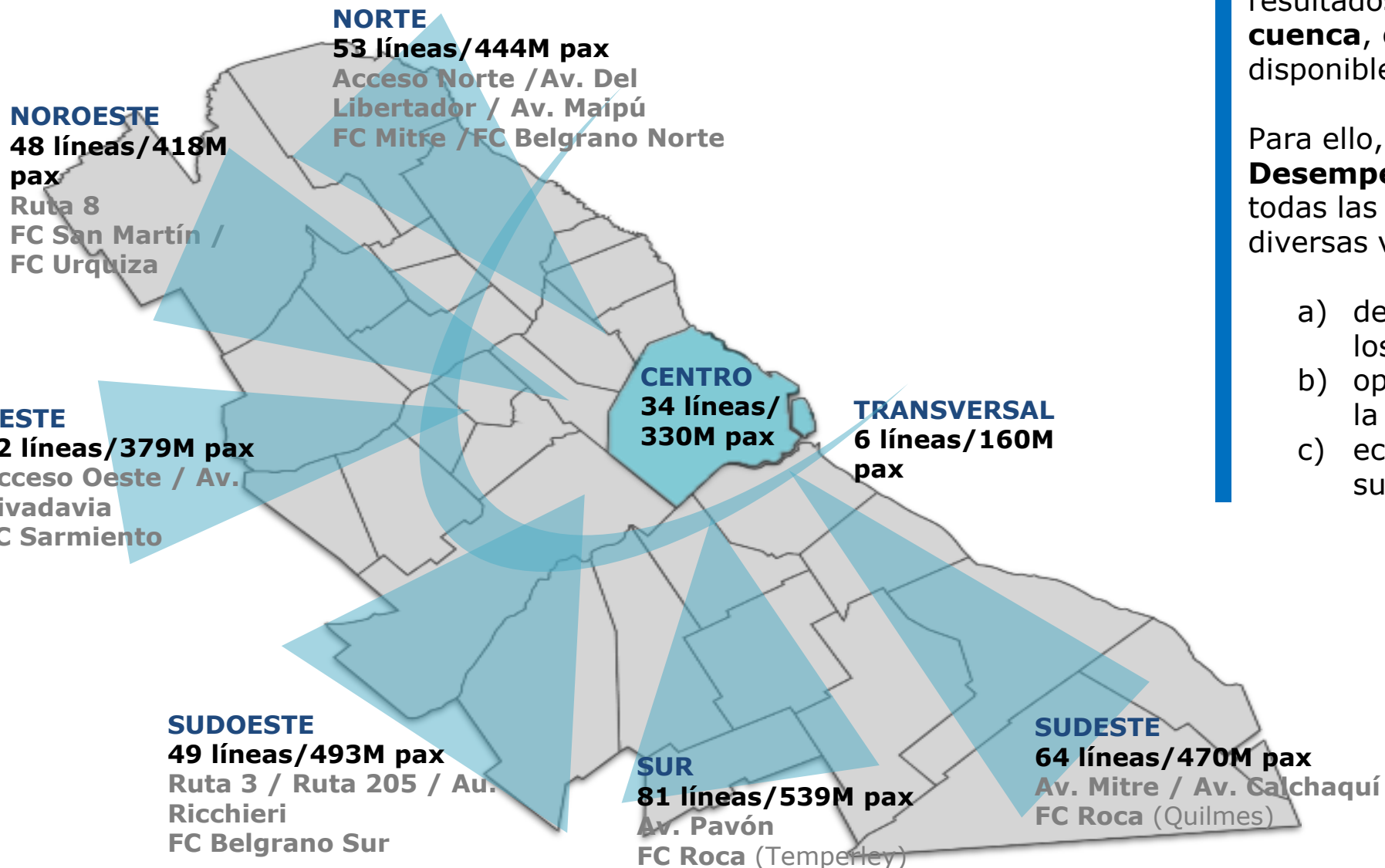
# EN HORARIOS NOCTURNOS, LA OCUPACIÓN ES BAJA EN TODAS LAS LÍNEAS

## FO por hora y sentido

%FO por hora en días hábiles del Metrobus Norte

	152		168		41		59		68		63		130		29		71		184		161		19		133		67		Total
	I	V	I	V	I	V	I	V	I	V	I	V	I	V	I	V	I	V	I	V	I	V	I	V	I	V			
0	41,6%	37,9%	28,7%	27,0%	26,6%	22,9%	27,5%	24,1%	41,0%	42,6%	7,0%	7,1%	14,3%	15,7%	11,7%		8,6%	18,5%	11,1%	4,5%	13,1%	4,8%	6,1%	6,9%	6,2%	5,9%	10,3%	8,5%	18,9%
1	32,5%	25,5%	11,8%	20,0%	15,4%	13,5%	17,5%	21,5%	22,9%	27,0%	4,6%	4,8%	8,7%	8,9%	7,1%	11,5%	7,2%	9,5%	3,7%	1,8%	10,0%	3,2%	4,2%	2,5%	2,0%	4,5%	11,2%	4,0%	11,7%
2	16,9%	12,1%	6,2%	11,8%	9,2%	6,2%	8,0%	10,6%	12,2%	10,2%	2,1%	3,4%	6,5%	3,5%	3,1%	2,4%	4,5%	3,6%	1,5%	0,8%	6,1%	1,7%	2,4%	1,7%	0,6%	1,9%	3,0%	2,7%	6,0%
3	11,4%	10,7%	5,9%	10,1%	6,9%	4,5%	7,1%	11,2%	7,5%	6,4%	4,2%	4,4%	5,1%	2,9%	3,2%		3,3%	2,9%	2,9%	0,8%	7,5%	3,7%	3,6%	3,1%	1,4%	0,9%	3,1%	3,0%	5,1%
4	16,3%	14,2%	15,2%	15,6%	16,5%	8,4%	10,5%	18,7%	13,1%	9,0%	14,6%	12,0%	8,2%	5,4%	5,2%	5,2%	6,0%	5,2%	4,4%	3,5%	12,9%	10,1%	9,1%	5,9%	7,9%	5,0%	8,2%	10,0%	10,5%
5	23,0%	21,2%	29,5%	26,6%	33,4%	19,1%	21,9%	25,4%	19,1%	14,9%	34,0%	18,8%	14,5%	13,8%	9,1%	9,2%	15,2%	13,0%	12,7%	9,8%	18,7%	20,9%	15,7%	14,2%	17,4%	13,9%	12,4%	18,1%	19,7%
6	36,8%	44,1%	50,6%	45,7%	48,7%	40,1%	32,9%	35,3%	25,7%	23,9%	60,3%	30,9%	25,8%	37,0%	18,0%	28,8%	31,1%	33,0%	22,7%	28,6%	26,2%	26,0%	29,0%	31,0%	42,1%	22,4%	17,5%	31,5%	34,3%
7	44,3%	62,9%	71,3%	59,1%	56,5%	43,0%	33,6%	43,4%	40,7%	36,1%	58,1%	38,5%	35,4%	49,6%	22,2%	49,9%	39,1%	41,2%	32,0%	41,2%	30,1%	31,1%	34,1%	36,2%	38,1%	29,7%	17,9%	37,5%	42,1%
8	45,4%	60,4%	59,0%	50,5%	46,3%	36,4%	33,5%	42,1%	34,7%	42,3%	49,7%	24,9%	31,5%	45,5%	20,7%	46,3%	23,7%	36,0%	32,0%	36,3%	28,9%	23,9%	24,1%	30,5%	31,4%	25,4%	14,4%	33,6%	36,9%
9	41,5%	52,5%	50,1%	41,4%	36,4%	34,5%	33,8%	35,1%	26,4%	32,5%	41,6%	18,7%	21,6%	37,8%	21,1%	35,1%	17,8%	30,1%	26,0%	29,1%	24,4%	21,4%	18,7%	23,1%	25,3%	17,9%	12,3%	22,5%	30,2%
10	46,7%	48,5%	47,9%	43,4%	42,1%	32,9%	38,7%	33,3%	25,0%	29,0%	40,2%	23,1%	23,1%	32,3%	22,1%	32,4%	22,5%	25,5%	26,9%	26,3%	25,0%	22,4%	20,3%	21,4%	27,9%	18,7%	14,8%	20,4%	30,7%
11	55,8%	52,3%	51,5%	49,2%	48,0%	34,4%	44,2%	39,6%	30,6%	30,7%	46,6%	31,6%	36,6%	33,3%	25,8%	37,1%	31,3%	29,0%	30,7%	28,7%	29,8%	24,7%	26,9%	24,4%	34,0%	22,6%	20,7%	19,7%	35,6%
12	58,0%	57,0%	55,8%	52,4%	50,5%	37,7%	40,1%	43,5%	36,6%	36,5%	51,5%	34,4%	35,2%	38,1%	29,5%	37,9%	29,1%	33,1%	30,9%	30,8%	31,3%	26,8%	28,5%	27,1%	34,7%	24,1%	20,6%	26,9%	38,4%
13	54,8%	56,6%	50,4%	53,5%	44,5%	37,2%	41,9%	47,1%	36,7%	38,3%	40,5%	31,1%	35,2%	40,4%	29,1%	38,8%	27,4%	27,7%	29,9%	27,3%	30,7%	23,7%	25,6%	24,3%	28,8%	23,8%	18,8%	24,4%	36,9%
14	61,6%	53,4%	53,0%	56,4%	51,3%	38,7%	44,7%	48,9%	38,3%	37,6%	38,3%	34,5%	35,6%	36,1%	29,1%	36,7%	30,1%	32,0%	29,0%	27,5%	33,3%	24,2%	29,2%	24,5%	28,6%	24,3%	21,6%	22,5%	38,3%
15	71,0%	57,1%	59,8%	63,3%	64,4%	41,3%	49,7%	49,9%	47,5%	38,2%	40,3%	40,2%	51,4%	45,2%	32,8%	39,3%	35,5%	35,1%	35,4%	32,1%	43,3%	28,0%	35,6%	26,5%	34,0%	25,5%	25,5%	27,3%	43,6%
16	80,0%	66,3%	60,2%	67,6%	61,1%	44,8%	49,1%	58,7%	52,7%	43,6%	47,0%	44,5%	47,7%	44,4%	34,8%	42,8%	38,4%	37,4%	37,4%	35,0%	45,6%	33,6%	34,6%	27,1%	32,6%	28,5%	28,9%	31,5%	47,0%
17	76,0%	61,1%	62,0%	65,4%	53,6%	42,6%	51,0%	51,4%	57,7%	43,3%	45,6%	38,2%	52,1%	38,2%	38,8%	38,9%	35,1%	38,1%	34,2%	34,5%	40,2%	26,8%	29,9%	27,1%	33,9%	25,7%	28,3%	28,9%	44,9%
18	61,9%	48,1%	49,0%	52,6%	44,4%	32,4%	40,2%	39,1%	48,5%	40,2%	31,2%	31,6%	38,5%	25,3%	27,7%	33,8%	27,6%	28,3%	29,4%	27,8%	29,1%	20,7%	20,6%	21,2%	25,1%	20,7%	22,9%	20,9%	34,8%
19	50,6%	39,6%	47,7%	42,8%	40,8%	28,0%	33,9%	30,2%	40,1%	31,7%	27,7%	24,2%	30,4%	26,7%	25,4%	26,2%	19,3%	28,0%	24,5%	21,8%	23,7%	16,8%	16,4%	17,1%	17,8%	18,0%	19,2%	16,6%	29,0%
20	40,7%	31,5%	32,7%	37,7%	32,3%	22,0%	26,7%	23,8%	37,1%	28,4%	24,1%	22,3%	22,7%	24,7%	20,3%	21,4%	15,3%	23,1%	18,5%	14,9%	19,1%	14,3%	13,7%	14,6%	15,5%	14,8%	15,4%	13,2%	23,6%
21	33,8%	32,6%	29,3%	29,2%	30,3%	21,1%	24,6%	18,3%	34,2%	24,0%	21,7%	15,5%	21,3%	19,8%	17,0%	20,0%	11,3%	25,9%	13,9%	11,8%	18,2%	11,0%	9,7%	12,8%	11,5%	9,1%	13,6%	10,9%	20,1%
22	30,3%	33,6%	27,8%	22,0%	30,1%	23,8%	22,1%	18,9%	32,7%	40,7%	18,8%	15,4%	18,8%	19,0%	16,9%	17,4%	11,2%	20,8%	13,9%	9,7%	12,9%	8,5%	7,5%	11,3%	9,9%	8,6%	10,9%	8,5%	18,5%
23	49,0%	6,6%	35,6%	25,5%	12,2%	14,2%		21,9%	44,8%	38,8%	13,6%	9,8%	15,4%	15,1%	16,3%	20,9%	13,7%	21,7%	12,7%	8,7%	12,0%	8,6%	8,0%	10,3%	11,7%	6,3%	11,6%	8,4%	16,9%
Total	50,8%	48,8%	45,7%	44,7%	43,8%	33,3%	36,5%	38,6%	36,8%	34,7%	40,1%	28,0%	31,0%	32,6%	23,0%	33,1%	24,0%	28,5%	25,8%	25,5%	27,8%	22,4%	22,3%	22,6%	25,3%	19,2%	18,3%	22,7%	32,9%

# ESTUDIAMOS LA RED CLASIFICANDO CORREDORES



El estudio integral por corredor permite diseñar optimizaciones con mejores resultados al dimensionar la oferta para una **cuenca**, considerando los otros modos disponibles.

Para ello, estimamos un **Indicador de Desempeño** agregado por corredor para todas las líneas del AMBA, que considera diversas variables:

- de calidad del servicio percibida por los usuarios,
- operativas asociadas a la eficiencia de la prestación, y
- económicas asociadas a la sustentabilidad del negocio.

# PRÓXIMOS PASOS

---

1. Publicación de nuevos KPI para incorporar el monitoreo mensual en base a datos SUBE
  2. Evaluar desvíos de los recorridos y prestación de servicios, y análisis de tiempos en base a datos de GdF en tiempo real
  3. FO en base a imágenes de las cámaras de los colectivos
  4. Clusterización de rutas en base a características comunes, para establecer umbrales de referencia a los fines de medir variables de calidad
- Proyectos futuros:
1. Integración con datos de Waze y Google Maps para movilidad
  2. Integración con datos de redes sociales y uso de WIFI



# Modernización de la red de colectivos del AMBA

## Desafíos del Transporte Urbano de Pasajeros

29 Agosto 2019



Ministerio de Transporte  
Presidencia de la Nación

